

# Η γνώμη των φοιτητών για την Πανεπιστημιακή Φοιτητική Λέσχη ΑΠΘ

Τα αποτελέσματα του 4<sup>ου</sup> Ερωτηματολογίου  
Ιούνιος 2018



# Η «ταυτότητα» του 4<sup>ου</sup> ερωτηματολογίου

- **Στόχος:** να γνωρίσουμε την άποψη των φοιτητών για τις παρεχόμενες υπηρεσίες της ΠΦΛ
- σε συνέχεια των τριών προηγούμενων ερωτηματολογίων, που είχαν γίνει τον Δεκέμβριο 2016 (1200 φοιτητές), Ιούνιο 2017 (951 φοιτητές), Δεκέμβριο 2017 (1950 φοιτητές)
- Χρόνος: **Ιούνιος 2018**
- Συμμετείχαν: **1143 φοιτητές**



# Η «ταυτότητα» του 4<sup>ου</sup> ερωτηματολογίου

Το ερωτηματολόγιο περιελάμβανε 14 ερωτήσεις σχετικές με:

- Τη βελτίωση ή όχι της λειτουργίας σε σχέση με το προηγούμενο ερωτηματολόγιο
- το φαγητό (ποιότητα, ποσότητα, ποικιλία),
- τη συχνότητα επισκέψεων,
- την καθαριότητα (χώρων, σκευών)
- και τη συμπεριφορά του προσωπικού



# Η «ταυτότητα» του 4<sup>ου</sup> ερωτηματολογίου

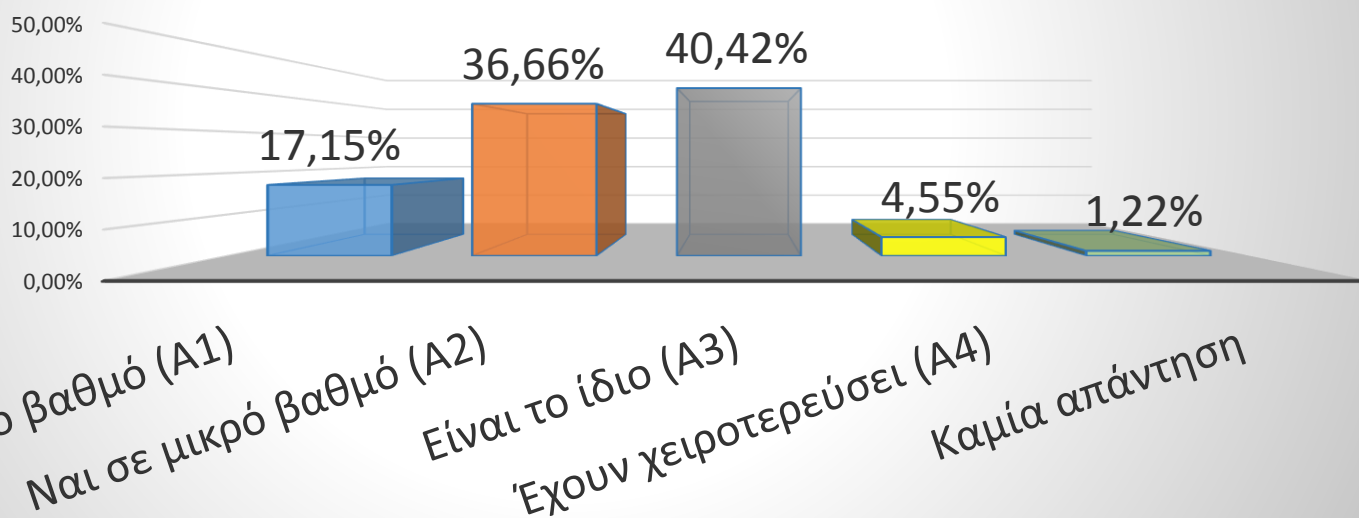
Επιπλέον, ζητήθηκε, η γνώμη των φοιτητών

- για τον έλεγχο κατά την είσοδο
- για τον χρόνο αναμονής



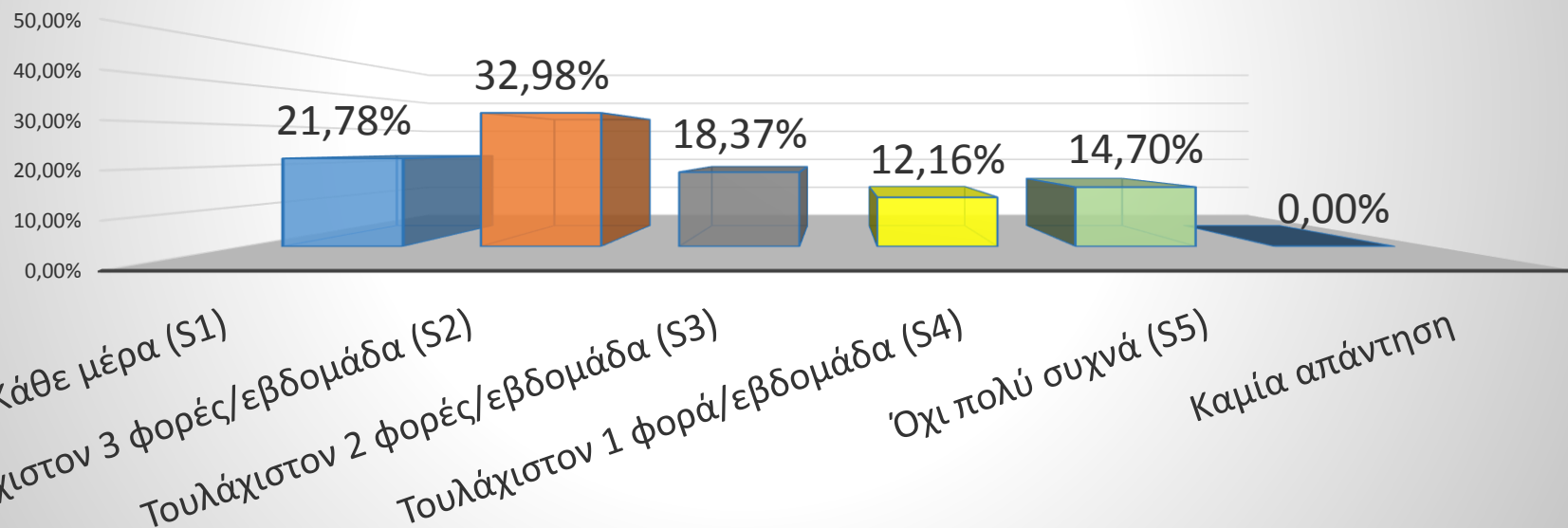
# Βελτίωση των προσφερόμενων υπηρεσιών

Σε σχέση με την προηγούμενη περίοδο (πριν το προηγούμενο ερωτηματολόγιο) έχουν βελτιωθεί οι προσφερόμενες υπηρεσίες;



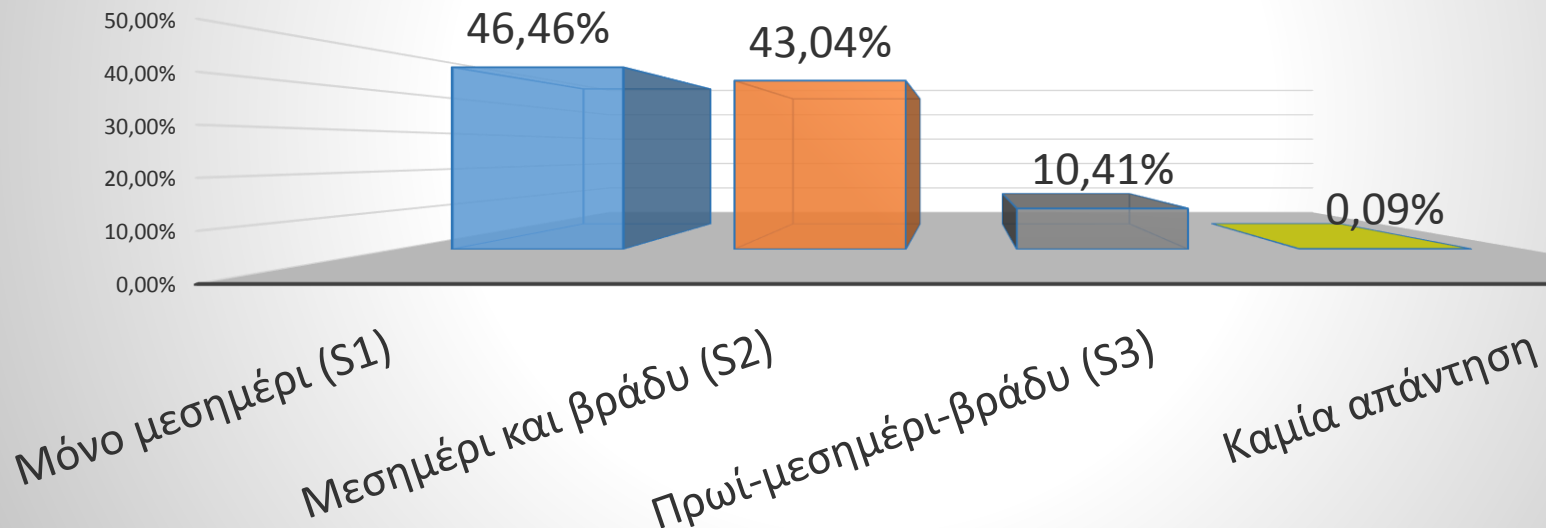
# Συχνότητα επίσκεψης

Συχνότητα επίσκεψης (κάθε πότε τρώτε στην ΠΦΛ);



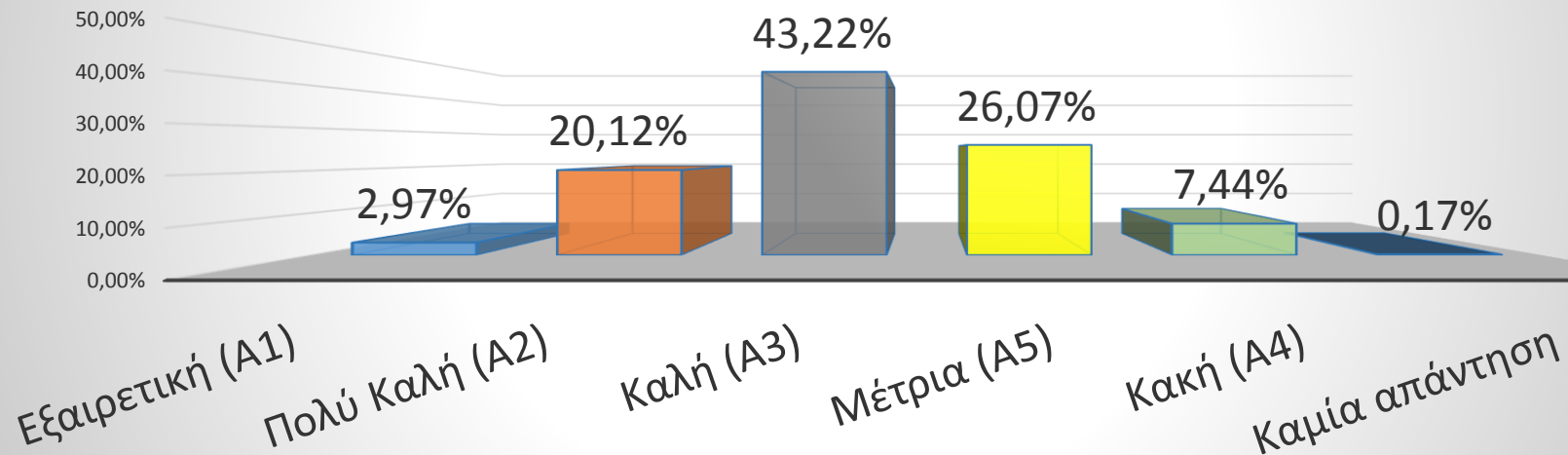
# Συχνότητα επίσκεψης ανά ημέρα

Έρχεστε πρωί - μεσημέρι - βράδυ;



# Ποιότητα του φαγητού

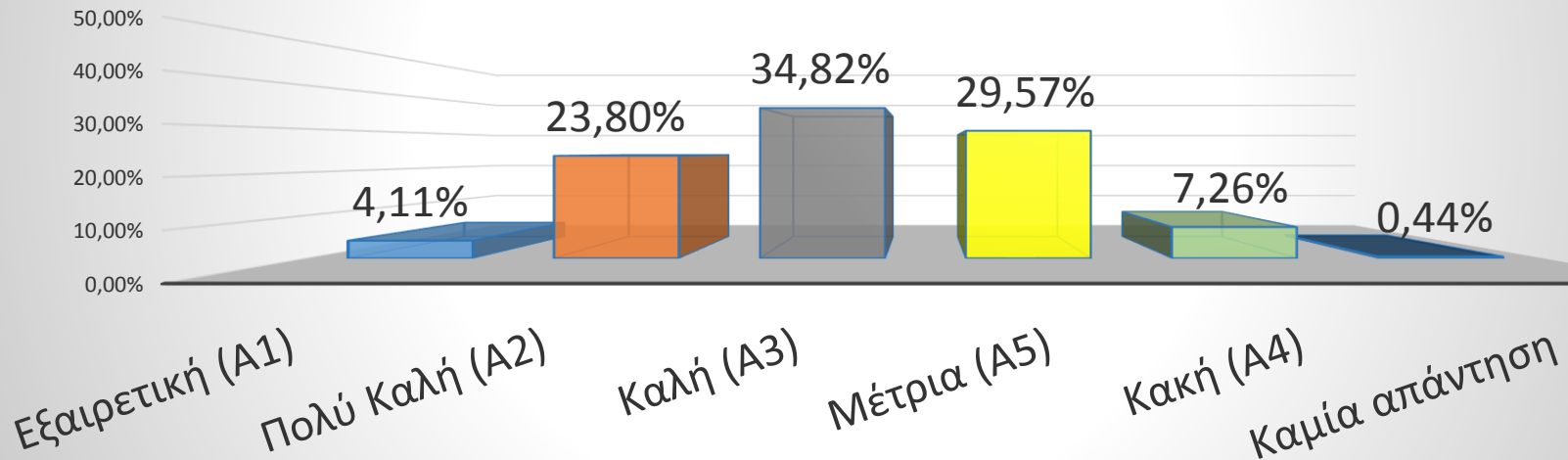
Πως κρίνετε την ποιότητα φαγητού;





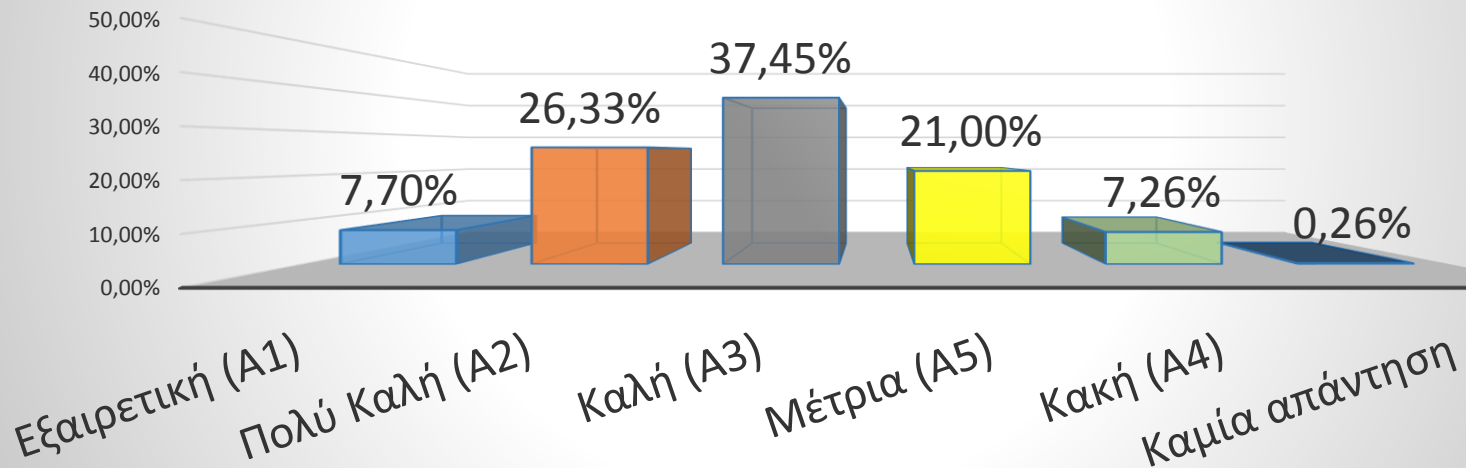
# Ποικιλία του φαγητού

Πως κρίνετε την ποικιλία φαγητού;



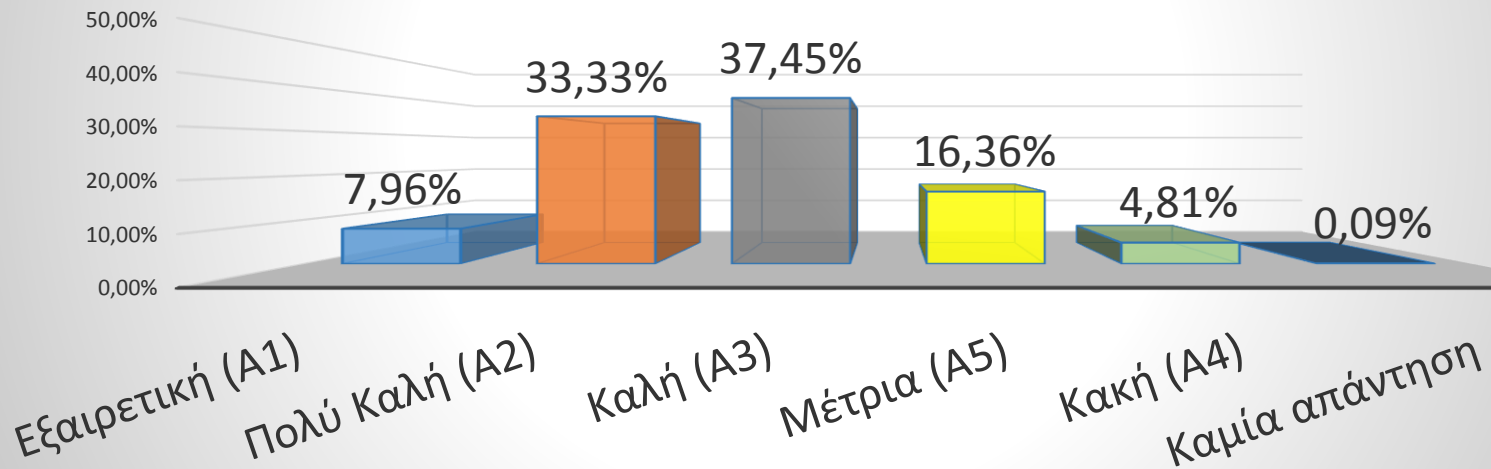
# Ποσότητα του φαγητού

Πως κρίνετε την ποσότητα του φαγητού;



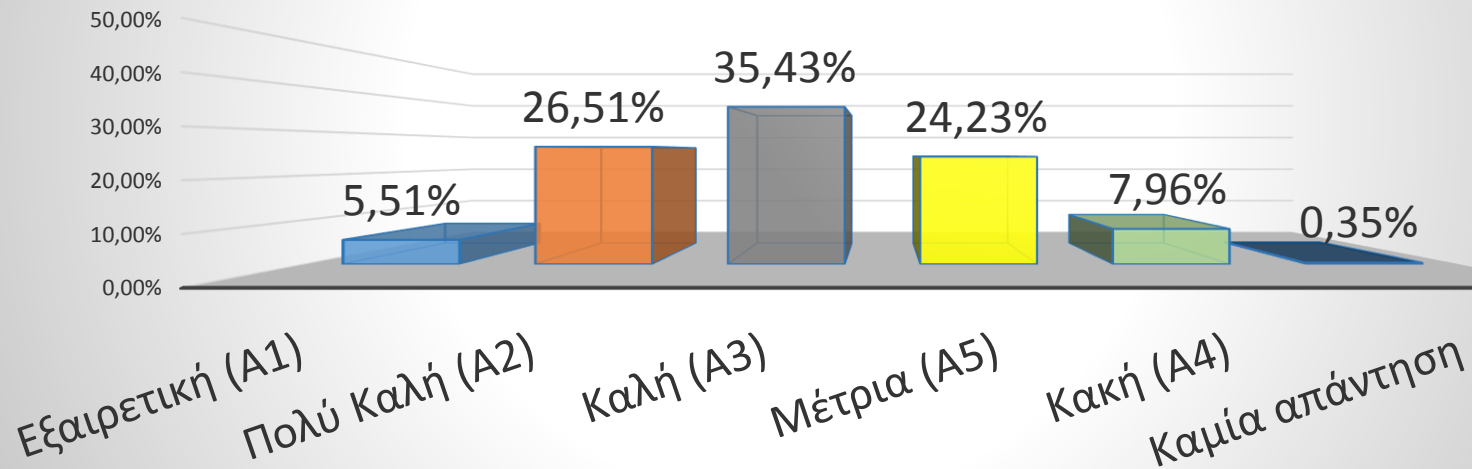
# Καθαριότητα

Πως κρίνετε την καθαριότητα του εστιατορίου;



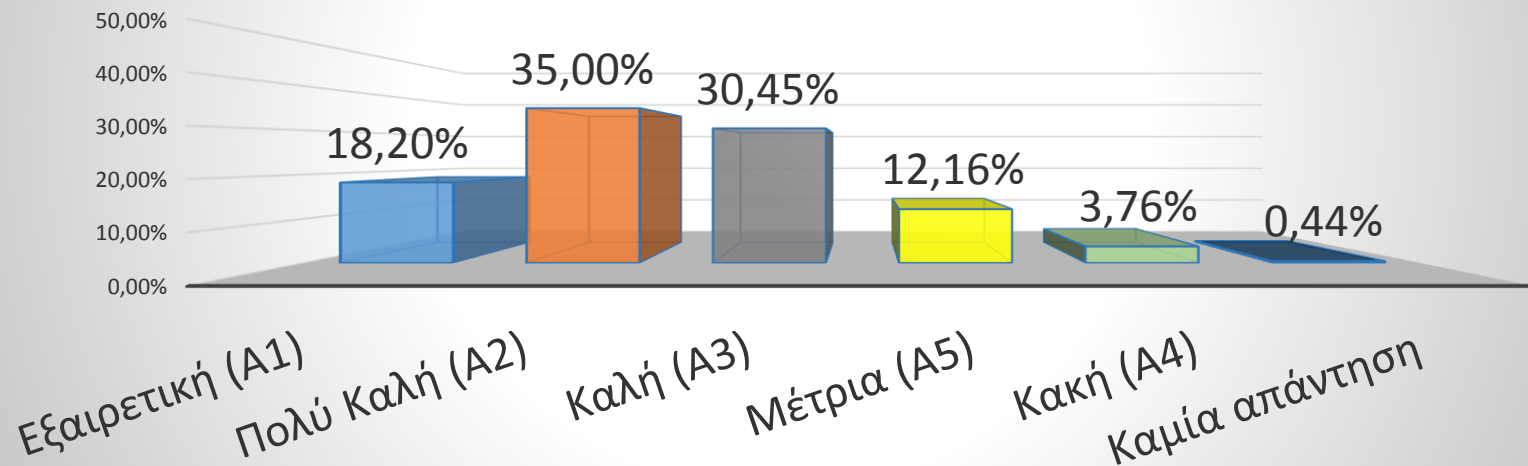
# Καθαριότητα και ποιότητα σκευών

Πως κρίνετε την καθαριότητα και ποιότητα των σκευών του εστιατορίου;



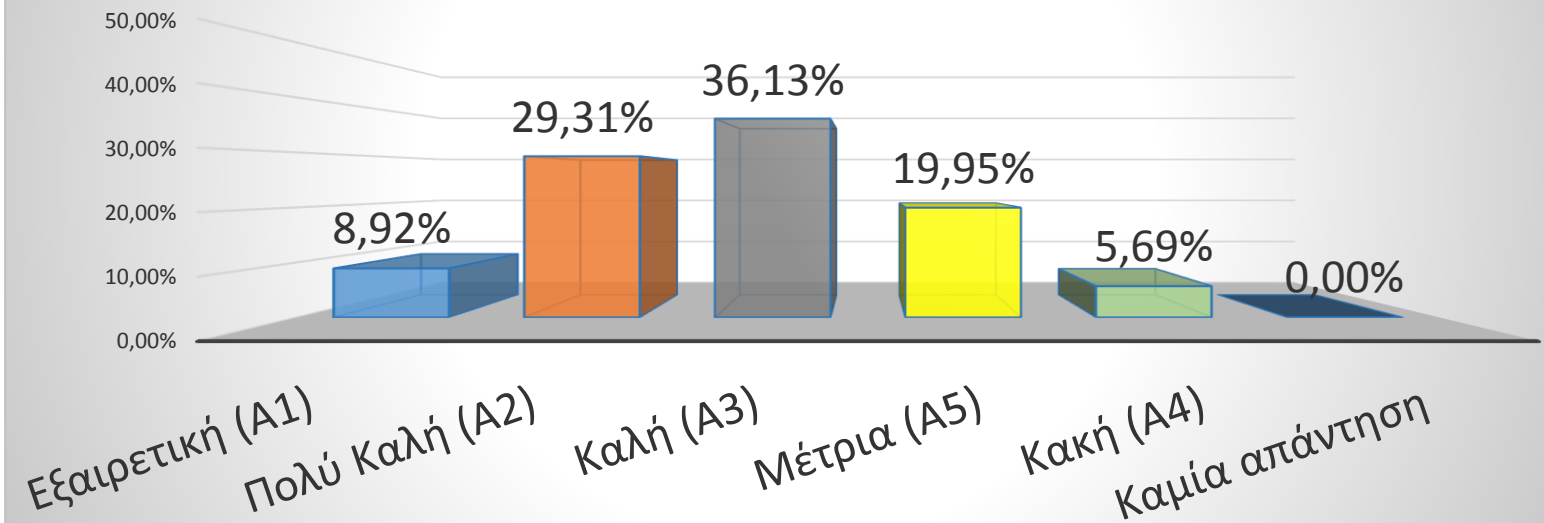
# Καθαριότητα χώρων υγιεινής

Πως κρίνετε την καθαριότητα των χώρων υγιεινής (τουαλέτες κ.λ.π);



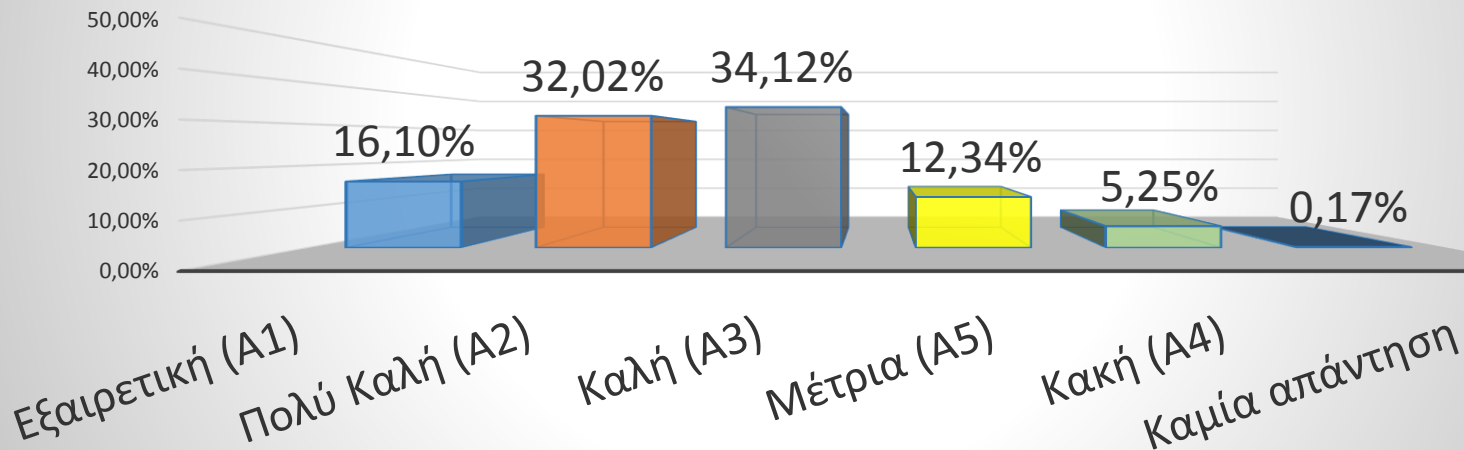
# Ταχύτητα εξυπηρέτησης

Πως κρίνετε την ταχύτητα εξυπηρέτησης ;



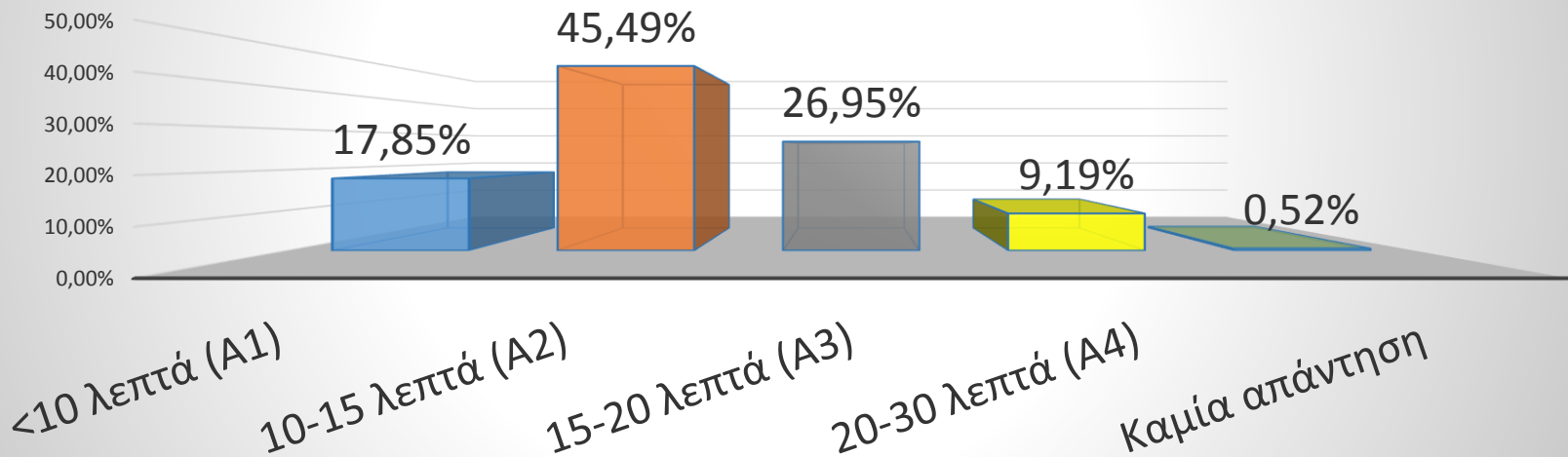
# Συμπεριφορά προσωπικού

Πως κρίνετε την ευγένεια του προσωπικού;



# Χρόνος αναμονής (Μέρες αιχμής)

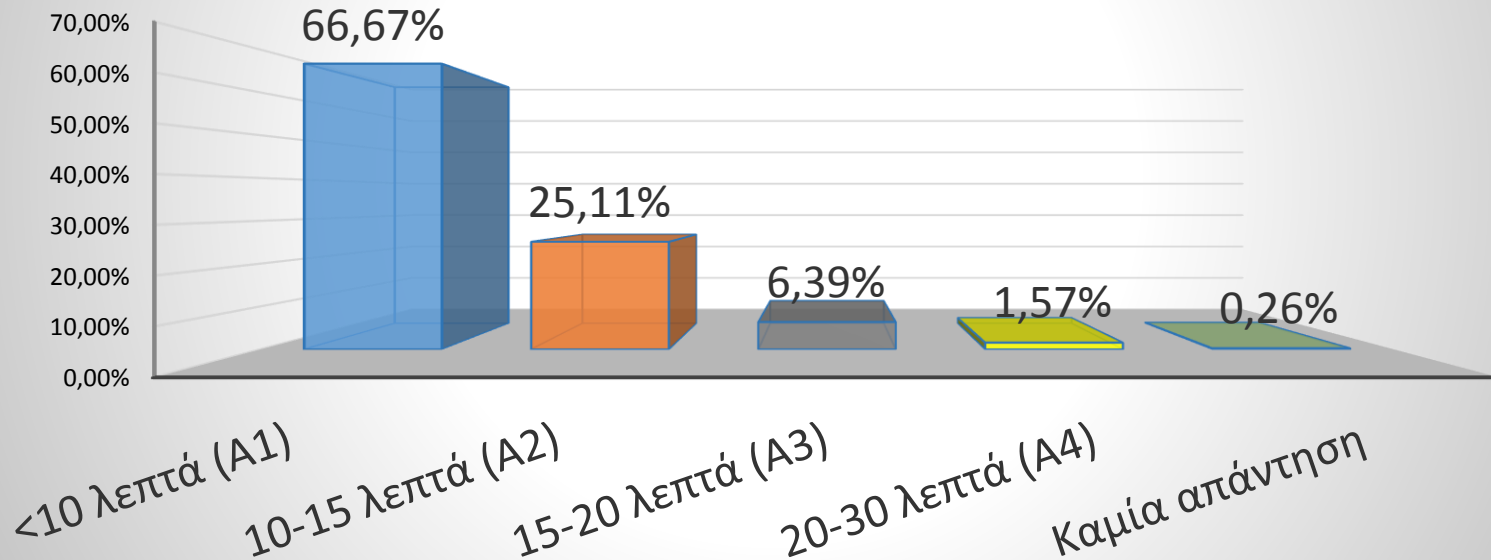
Ποιος είναι ο μέσος χρόνος αναμονής για να λάβετε το γεύμα σας την Τρίτη και την Πέμπτη;





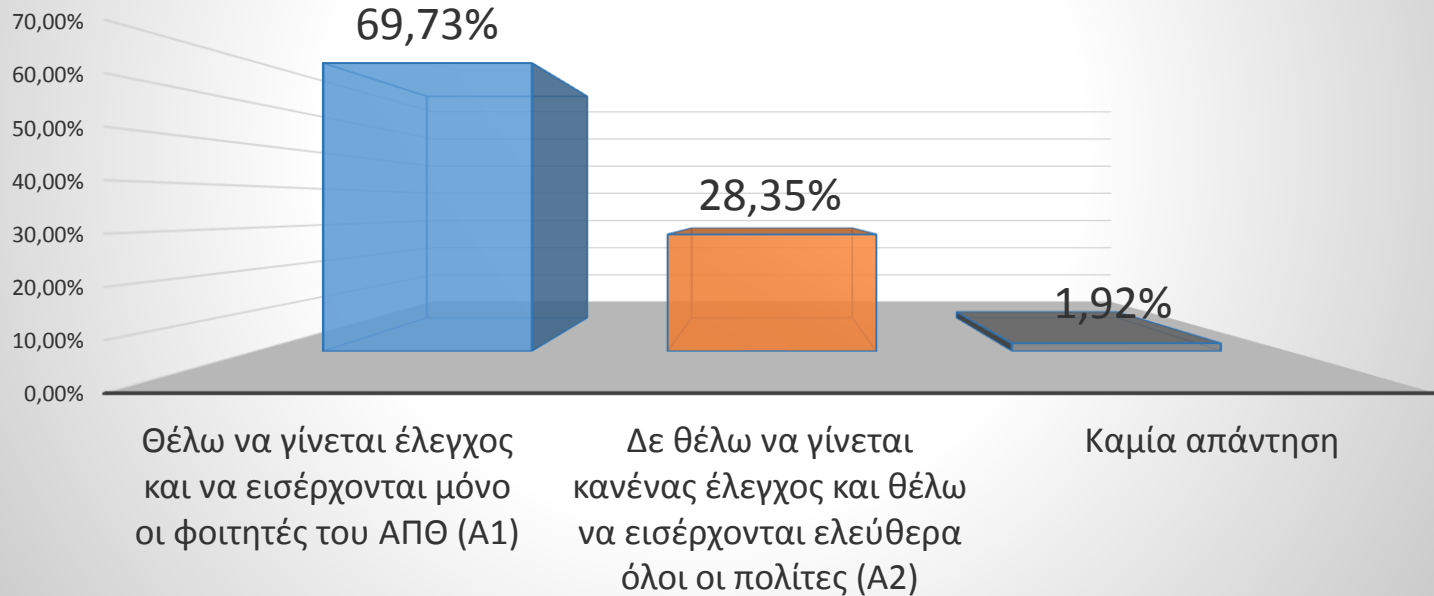
# Χρόνος αναμονής (εκτός Τρίτης και Πέμπτης)

Ποιος περίπου είναι ο μέσος χρόνος αναμονής για να λάβετε το γεύμα σας τις άλλες ημέρες (εκτός της Τρίτης και της Πέμπτης);



# Έλεγχος στην είσοδο

Θεωρείτε ότι ο έλεγχος που γίνεται στην είσοδο είναι ικανοποιητικός ή θα πρέπει να βελτιωθεί;



## Συμπεράσματα

Οι φοιτητές σε ένα μεγάλο ποσοστό **(54%)**

θεωρούν ότι σε σχέση με την προηγούμενη περίοδο

οι παρεχόμενες υπηρεσίες έχουν βελτιωθεί



## Συμπεράσματα

Η γνώμη των φοιτητών για την

**Ποιότητα φαγητού**

66 % καλή έως εξαιρετική

**Ποσότητα φαγητού**

73% καλή έως εξαιρετική

**Ποικιλία φαγητού**

62% καλή έως εξαιρετική



## Συμπεράσματα

Η γνώμη των φοιτητών για την

**καθαριότητα χώρων τουαλετών**

**83%** καλή έως εξαιρετική

**ταχύτητα εξυπηρέτησης**

**74%** καλή έως εξαιρετική

**Ευγένεια προσωπικού**

**82%** καλή έως εξαιρετική



## Συμπεράσματα

Η γνώμη των φοιτητών για τον  
χρόνο αναμονής

Μέρες αιχμής (Τρίτη, Πέμπτη) < 15 λεπτά (το 63%)

Άλλες μέρες < 10 λεπτά (το 63%)



## Συμπεράσματα

Η γνώμη των φοιτητών για τον  
έλεγχο

Ένα μεγάλο ποσοστό (~70%),

**θέλουν να γίνεται έλεγχος**

και να εισέρχονται μόνο οι φοιτητές του ΑΠΘ



## Παρατηρήσεις σχόλια των φοιτητών

Πολλοί φοιτητές ζητούν να γίνεται αυστηρότερος έλεγχος κατά την είσοδο

**Τι κάναμε?**

Προσπαθούμε να βελτιώσουμε τον διενεργούμενο έλεγχο





## Παρατηρήσεις σχόλια των φοιτητών

Πολλοί φοιτητές ζητούν να αναγράφεται στο μενού το είδος της σαλάτας, του γλυκού και του φρούτου

**Τι κάναμε**

Τα στοιχεία της σαλάτας και του γλυκού, αναγράφονται πλέον στο ημερήσιο μενού



## Παρατηρήσεις σχόλια των φοιτητών

Πολλοί φοιτητές ζητούν να περισσότερα αμιγώς χορτοφαγικά φαγητά

**Τι κάναμε?**

Αν και καθημερινά στο μενού υπάρχει λαδερό φαγητό, θα καταβληθεί προσπάθεια ώστε αυτό να είναι αμιγώς «χορτοφαγικό»



## Παρατηρήσεις σχόλια των φοιτητών

Πολλοί φοιτητές ζητούν να υπάρχει «extra» ελαιόλαδο για τις σαλάτες

**Τι κάναμε?**

Τοποθετήσαμε στη διανομή μπουκάλια με ελαιόλαδο για τις σαλάτες



# Παρατηρήσεις σχόλια των φοιτητών

Πολλοί φοιτητές ζητούν να έχουν επιλογή στο συνοδευτικό πιάτο

Τι κάναμε?

Το πρόβλημα λύθηκε και οι φοιτητές θα έχουν την επιλογή που επιθυμούν στο συνοδευτικό πιάτο



## Παρατηρήσεις σχόλια των φοιτητών

Πολλοί φοιτητές παραπονούνται για το μέγεθος των μερίδων

**Τι κάναμε?**

Το μέγεθος των μερίδων ελέγχεται δειγματοληπτικά από υπαλλήλους της Λέσχης σε καθημερινή βάση, ώστε να ανταποκρίνεται στη σχετική νομοθεσία. Οι έλεγχοι δείχνουν ότι το μέγεθος είναι πάντοτε ικανοποιητικό και μάλιστα μεγαλύτερο από το προβλεπόμενο. Συνεχίζουμε με αυστηρότητα τους ελέγχους ως προς το μέγεθος των μερίδων.



## Παρατηρήσεις σχόλια των φοιτητών

Πολλοί φοιτητές παραπονοούνται ότι μετά το κλείσιμο στις 4μμ ή στις 9μμ, πιέζονται από υπαλλήλους να εγκαταλείψουν το εστιατόριο.

### Τι κάναμε?

Δόθηκε αυστηρή εντολή στους υπαλλήλους, ώστε οι φοιτητές να έχουν τη δυνατότητα να παραμένουν στην αίθουσα μέχρι και μισή ώρα μετά το κλείσιμο της διανομής, δηλαδή μέχρι τις 4.30 και 9.30 μμ.



## Επίλογος-Ευχαριστίες

Ευχαριστούμε όλους τους φοιτητές για την μαζική συμμετοχή τους και στο 4<sup>ο</sup> ερωτηματολόγιο

Όλες οι παρατηρήσεις των φοιτητών λαμβάνονται σοβαρά υπόψη

Συνεχίζουμε την προσπάθεια για τη βελτίωση των παρεχόμενων υπηρεσιών της ΠΦΛ, προς όφελος όλων των φοιτητών μας.

*Ο Πρόεδρος και τα μέλη του ΔΣ της ΠΦΛ  
Η Διευθύντρια και το Προσωπικό της ΠΦΛ*



# Εικόνες από την ανακαινισμένη ΠΦΛ

Ο νέος χώρος παράθεσης των γευμάτων



Η γνώμη των φοιτητών για την Πανεπιστημιακή Φοιτητική Λέσχη, ΑΤΘ



# Εικόνες από την ανακαινισμένη ΠΦΛ

Ο νέος χώρος παράθεσης των γευμάτων



Η γνώμη των φοιτητών για την Πανεπιστημιακή Φοιτητική Λέσχη, ΑΤΘ

# Εικόνες από την ανακαινισμένη ΠΦΛ

Οι νέες τουαλέτες των φοιτητών



Η γνώμη των φοιτητών για την Πανεπιστημιακή Φοιτητική Λέσχη, ΑΠΘ

# Εικόνες από την ανακαινισμένη ΠΦΛ

Οι νέες τουαλέτες των φοιτητών



Η γνώμη των φοιτητών για την Πανεπιστημιακή Φοιτητική Λέσχη, ΑΠΘ



# Εικόνες από την ανακαινισμένη ΠΦΛ

## Η νέα είσοδος



# Εικόνες από την ανακαινισμένη ΠΦΛ

Οθόνη στην είσοδο για περιγραφή των γευμάτων

ΜΕΣΗΜΕΡΙΑΝΟ		12.30-16.00	ΒΡΑΔΙΝΟ		18.30-21.00		
ΟΡΕΚΤΙΚΟ	ΚΥΡΙΟΣ	ΟΡΕΚΤΙΚΟ	ΚΥΡΙΟΣ	ΜΕΣΗΜΕΡΙΑΝΟ	12.30-16.00	ΒΡΑΔΙΝΟ	18.30-21.00
ΟΡΕΚΤΙΚΟ	ΚΥΡΙΟΣ	ΟΡΕΚΤΙΚΟ	ΚΥΡΙΟΣ	ΟΡΕΚΤΙΚΟ	ΚΥΡΙΟΣ	ΟΡΕΚΤΙΚΟ	ΚΥΡΙΟΣ
σουπα τραχανά	ζυμαρικό μπολονέζ ψάρι λεμονάτο με πατάτες ρεβίθια λεμονάτα	χορτόσουπα	φαιουλάκια γιαχνί μπάμιες	φακές σαλάτα	σουτζουκακια με κριθαράκι χοιρινό με πατάτες τηγανιτές σπανακόριζο με σέσκουλα	σουφλέ πατάτας	χταπόδι κοκκινιστό με κοφτό μακαρονάκι ογκρατέν ζυμαρικών
ουίπια μινεστρόνε	κοτόπουλο με σως μουστάρδας και ρύζι χοιρινό λεμονάτο με πατάτες αρακάς κοκκινιστός	σουπα πατάτας με πιπεριές και καρότα	ογκρατέν λαχανικών μοσχάρι κοκκινιστό με κριθαράκι	γαλλική κρεμμυδόσουπα	φασόλια σουπα με ελιές και πίκλες γλαυκός φούρνου με ρύζι μουσακάς λαχανικών	τυροσαλάτα	θαλασσινά με ζυμαρικό μοσχαραάκι σουπα με λαχανικά
ουκοφδαλιά	φακές σουπα με ελιές και πίκλες τουρλού με φρέσκα λαχανικά λαχανόσουζο	σπανακουτυρόπιτα	αρακάς αγκινάρες αλά πολιτα	ομελέτα με μανιτάρια και τυριά	κοτόπουλο λεμονάτο με ρύζι ζυμαρικό ναπολιτέν μπιφτέκι φουρνου με ρύζι αρνάκι ψητό με πουρέ	ομελέτα με πατάτες κρέπες μανιταριών	κολοκύθια γεμιστά με αυγολέμονο φασολια χαντρες με ελιές και πίκλες μελιτζάνες ψάμι ζυμαρικό καρμπονάρα



Η γνώμη των φοιτητών για την Πανεπιστημιακή Φοιτητική Λέσχη, ΑΤΘ