



ΔΙΕΘΝΗΣ ΗΜΕΡΙΔΑ

# Εικαστικές Τέχνες και Αειφορία στην Εκπαίδευση

Τρίτη 5 Απριλίου 2022, 13:30-20:00

Κτίριο ΚΕΔΕΑ - ΑΠΘ, Αμφιθέατρο Ι

3ης Σεπτεμβρίου, Πανεπιστημιούπολη, <http://kedeia.rc.auth.gr/>



ΑΡΙΣΤΟΤΕΛΕΙΟ ΠΑΝΕΠΙΣΤΗΜΙΟ ΘΕΣΣΑΛΟΝΙΚΗΣ

Παιδαγωγικό  
Τμήμα  
Δημοτικής  
Εκπαίδευσης



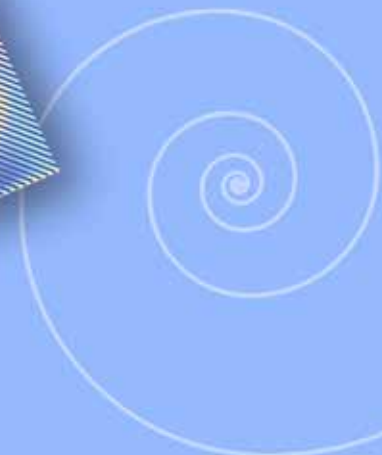
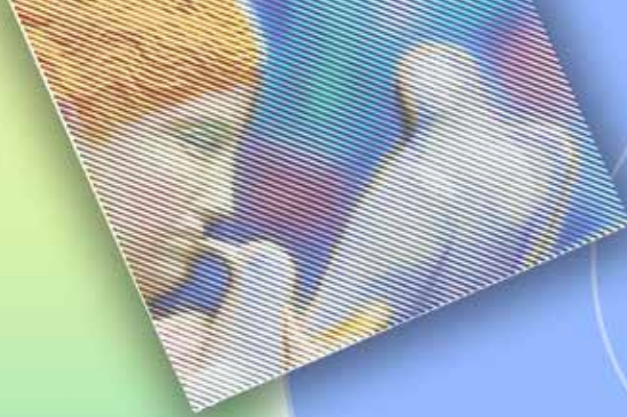
**CARE**  
CONNECTING ART WITH REAL LIFE ISSUES



Co - funded by the  
Erasmus+ Programme  
of the European Union



**CARE·full**  
CONNECTING ART WITH REAL LIFE ISSUES



## **Διεθνής Ημερίδα**

### **«Εικαστικές Τέχνες και Αειφορία στην Εκπαίδευση»**

στο πλαίσιο του Ευρωπαϊκού Προγράμματος

«Visual art education in new times:

Connecting Art with REal life issues (CARE)»

(Erasmus+, Key Action 2) (<http://care.frederick.ac.cy/>)

**Η εκδήλωση είναι ανοιχτή στο κοινό  
και με δυνατότητα υβριδικής παρακολούθησης  
μέσω LiveStreaming.**

Για να συνδεθείτε:

<https://www.auth.gr/video/video-diethnis-imerida-eikastikes-technes/>

Κρατήστε θέση στο Αμφιθέατρο:

<https://www.eventbrite.com/e/303323196847?aff=ebdssbcitybrowse>

Για τη φυσική παρουσία των συμμετεχόντων/ουσών απαιτείται  
να είναι πλήρως εμβολιασμένοι/ες  
(επίδειξη πιστοποιητικού εμβολιασμού)  
ή να έχουν νοσήσει το τελευταίο τρίμηνο.

## ΠΡΟΓΡΑΜΜΑ ΗΜΕΡΙΔΑΣ

**13:00-13:30** ■ **Εγγραφή**

**13:30-13:50** ■ **Καλωσόρισμα - Χαιρετισμοί**

*Μάρθα Ιωαννίδου, Μόνιμη Επίκουρη Καθηγήτρια, ΠΤΔΕ ΑΠΘ,  
Επιστημονική Υπεύθυνη του Προγράμματος CARE*

*Δόμνα Κακανά, Καθηγήτρια ΤΕΠΑΕ, Κοσμητόρισα Παιδαγωγικής Σχολής ΑΠΘ*

*Στέλλα Λάββα, Αναπληρώτρια Καθηγήτρια ΑΠΘ,  
Κοσμητόρισα Σχολής Καλών Τεχνών ΑΠΘ*

*Περικλής Παυλίδης, Αναπληρωτής Καθηγητής, Πρόεδρος ΠΤΔΕ ΑΠΘ*

*Βικτωρία Παύλου, Αναπληρώτρια Καθηγήτρια, Frederick University, Cyprus  
Coordinator Erasmus+ research Project CARE*

**13:50-14:20** ■ **Το πρόγραμμα CARE και η πλατφόρμα CARE-full**

*Μάρθα Ιωαννίδου και Σούλα Μητακίδου, Ομότιμη Καθηγήτρια ΑΠΘ*

**14:20-14:40** ■ **Οπτικές για τον σχεδιασμό του αναλυτικού προγράμματος και τη διδασκαλία του μαθήματος των Εικαστικών στο ελληνικό σχολείο**

*Γιώργος Γρόλλιος, Καθηγητής, ΠΤΔΕ ΑΠΘ*

**14:40-15:00** ■ **Η Τέχνη για την ανάδειξη του αποκλεισμού των αναπήρων;**

*Παναγιώτα Καραγιάννη, Αναπληρώτρια Καθηγήτρια, ΠΤΔΕ ΑΠΘ*

**15:00-16:00** ■ **Εκπαιδευτικοί εν δράσει**

**3ο και 87ο Δ.Σ. Θεσσαλονίκης**

*Τ. Καρακώττα, Τ. Παπάς, Α. Νταναβάρα, Π. Σιούρλα*

**Δ.Σ. Κουλούρας, Ημαθία**

*Σ. Αναγνώστη, Δ. Κατσαβός, Σπ. Κοτούλα*

**2ο Δ.Σ. Συκεών**

*Ε. Τύμπα*

**Πορτογαλία - Βαρσοβία - Γιάννενα**

*Σ. Κωτσοπούλου*

**3ο Δ.Σ. Καλλιθέας, Αττική & Δ.Σ. Θάσου**

*Χ. Ξουβερούδη*

**Νηπιαγωγεία**

*Στ. Πατρικίου*

**16:00-16:10** ■ Παρουσίαση ψηφιακής έκθεσης: «Βήματα στην Αειφορία»

Εικαστικές εφαρμογές στο Ερευνητικό Πρόγραμμα CARE

**16:10-17:00** ■ Διάλειμμα για καφέ

■ Υπαίθρια Performance με τη συμμετοχή του κοινού:  
«Στα παπούτσια του άλλου»

Λένα Αθανασοπούλου, Εικαστική καλλιτέχνης

**17:00-17:20** ■ Ο μαγικός λαβύρινθος των νέων ΠΣ των Εικαστικών και η αναζήτηση της αειφορίας

Ελένη Κάρτσακα, Συντονίστρια Εκπαιδευτικού Έργου Καλλιτεχνικών Μαθημάτων Α/θμιας & Β/θμιας εκπαίδευσης

**17:20-18:00** ■ Απαντήσεις της Τέχνης στις προκλήσεις της Αειφορίας

Οι ιστορικοί της Τέχνης, *Μάρθα Ιωαννίδου* και *Άλκης Χαραλαμπίδης*, Ομότιμος καθηγητής (ΑΠΘ), σχολιάζουν έργα τέχνης μέσα από τη σκοπιά της Αειφορίας και συνομιλούν με τις/τους συναδέλφους τους: *Βικτωρία Παύλου* και *Κώστα Μάντζαλο* (Frederick University Cyprus), *Raphael Vella* (University of Malta), *Andy Ash* (UCL, UK) και *Ruth Flanagan* (Exeter, UK)

**18:00-19:30** ■ Μουσική παρουσίαση ■ Συναυλία

**Η Επτάχορδη Λύρα: Αναβίωση και επανένταξη του αρχαίου ελληνικού «εθνικού» οργάνου στην τέχνη και στην εκπαίδευση του σήμερα**

*Δρ Νίκος Ξανθούλης*, Συνθέτης, Καλλιτεχνικός Σύμβουλος της Εθνικής Λυρικής Σκηνής, Επιστημονικός Συνεργάτης της Ακαδημίας Αθηνών

**3000 χρόνια... το νήμα της ελληνικής μουσικής**

Λύρες: *Νίκος Ξανθούλης*, *Ρόζα Φραγκοράπη*

Τραγούδι – Τρίγωνο: *Σοφία Καρακούτα*

■ Δεξίωση