

# Χώρος Ψηφιακής Μάθησης (DLS137-H)

## Οδηγίες Χρήσης

Digital Learning Space (DLS137-H)

User Guide



## Ψηφιακή Υβριδική Αίθουσα EPICUR (DLS137) Τεχνική Επισκόπηση

Ο χώρος υποστηρίζει πλήρως την **υβριδική διδασκαλία και τις υβριδικές συνεργατικές συναντήσεις**. Το οπτικοακουστικό σύστημα AV είναι διακριτικά ενσωματωμένο στον χώρο με καθαρή αισθητική χωρίς εμφανή καλώδια. Βασική προϋπόθεση για τη λειτουργία του εξοπλισμού είναι: α) Η χρήση του touch panel β) το ενεργοποιημένο mini pc που βρίσκεται στο βοηθητικό χώρο.

### Οπτικό Σύστημα

- **Δύο Οθόνες:**
  - **i3 aspen4 Διαδραστική Οθόνη** (με αφή, βασικό εργαλείο διδασκαλίας και συνεργασίας).
  - **LG Οθόνη** (δευτερεύουσα για προβολή περιεχομένου, τηλεδιασκέψεις ή παράλληλες παρουσιάσεις).
- **Mini PC** ενσωματωμένο στο Rack για τοπική λειτουργία (συστήνεται από τη ΜΨΔ να κάνετε sign out και όχι shutdown)
- **Ασύρματο Πληκτρολόγιο & Ποντίκι** (του **Mini Pc**) πάντα διαθέσιμο στο χώρο της αίθουσας.

### Ηχητικό Σύστημα

- **Μικρόφωνο Οροφής** (καταγραφή ήχου σε όλο τον χώρο για υβριδικά μαθήματα και συναντήσεις μέσω τεχνολογίας τεχνητής νοημοσύνης, για επίσημες διαλέξεις, ανακοινώσεις ή εξαγγελίες).
- **2 Ηχεία Οροφής** (ομοιόμορφη και καθαρή κατανομή ήχου στην αίθουσα μέσω τεχνολογίας τεχνητής νοημοσύνης).
- **Μικρόφωνο Βάθρου (gooseneck)** (προαιρετικά, για επίσημες διαλέξεις, ανακοινώσεις ή εξαγγελίες).

### Σύστημα Καμερών

- **Επιτοίχια Κάμερα PTZ** (με pan-tilt-zoom και πολλαπλές προκαθορισμένες θέσεις).

### Σύστημα Ελέγχου

- **Οθόνη Αφής Extron (Touch Panel)** με δυνατότητες:
  - Κεντρική ενεργοποίηση / Απενεργοποίηση συσκευών (Κάμερα, Οθόνη, Μικρόφωνο Οροφής, Ηχεία Οροφής)
  - Έλεγχος και σενάρια κάμερας (**Γενικό Πλάνο** χωρίς αυτόματη εστίασης σε ζώνες, **Διάταξη Π** με αυτόματη εστίαση σε ζώνες ομιλητών, **Αναλόγιο** με αυτόματη εστίαση σε συγκεκριμένο σημείο).
  - Διαχείριση συσκευών και τροφοδοσίας.
  - Δυνατότητα χειρισμού του συστήματος σε 2 γλώσσες (Ελληνικά / Αγγλικά)

### Συνδεσιμότητα & Υποδομή

- **Eduroam** για ασύρματη σύνδεση στο Internet.
- **Πρίζες Ρεύματος** τοποθετημένες περιμετρικά της αίθουσας για φορητούς υπολογιστές και συσκευές.
- **Θύρες Ethernet** για ενσύρματη σύνδεση στο Internet μέσω DHCP.



## Κανονισμοί Χρήσης Οπτικοακουστικού Εξοπλισμού

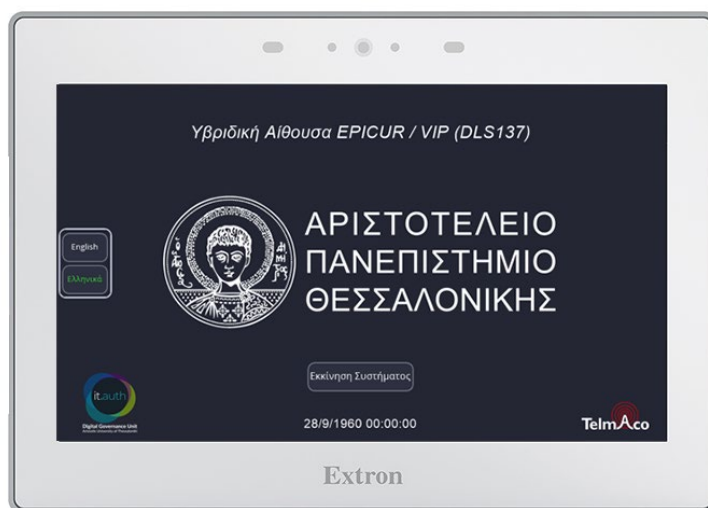
Επιτρέπεται	Απαγορεύεται
Αποκλειστική χρήση της οθόνης αφής (Touch Panel) για έλεγχο συσκευών και σεναρίων.	Ενεργοποίηση ή απενεργοποίηση συσκευών από άλλες πηγές (διακόπτες, καλώδια κ.λπ.).
Η προβολή μέσω φορητού υπολογιστή (sharing) αποκλειστικά μέσω τηλεδιάσκεψης (πχ Zoom).	Αυθαίρετη αποσύνδεση καλωδίων από τον εξοπλισμό.
Χρήση του ασύρματου πληκτρολογίου και ποντικιού αποκλειστικά με το mini PC της αίθουσας.	Χρήση του πληκτρολογίου και ποντικιού σε προσωπικές συσκευές.
Προβολή περιεχομένου στην i3 X3 διαδραστική οθόνη ή στη δευτερεύουσα LG οθόνη μέσω του mini PC.	Χρήση USB stick με μη ασφαλή ή άγνωστα αρχεία στο σύστημα.
Σύνδεση στο Internet μέσω Ethernet ή Wi-Fi.	Χειροκίνητη μετακίνηση ή επαφή με την PTZ κάμερα.
Καταγραφή μαθημάτων / συναντήσεων μόνο μέσω της πλατφόρμας τηλεδιάσκεψης (πχ Zoom).	Καθαρισμός ή συντήρηση του εξοπλισμού από μη εξειδικευμένα άτομα.
Χρήση των πριζών ρεύματος για τροφοδοσία φορητών συσκευών (laptops, tablets, smartphones, κτλ).	Σύνδεση συσκευών με υψηλή κατανάλωση ρεύματος (π.χ. θερμαντικά σώματα, φορτιστές ισχύος).
Χρήση του μικροφώνου βάρθρου μόνο για διαλέξεις ή επίσημες ανακοινώσεις κατόπιν σχετικής έγκρισης.	Απόπειρα τεχνικής παρέμβασης στο σύνολο του εξοπλισμού από μη εξουσιοδοτημένα άτομα.



## Οδηγίες Χρήσης Οπτικοακουστικού Εξοπλισμού

### 1. Extron Touch Panel

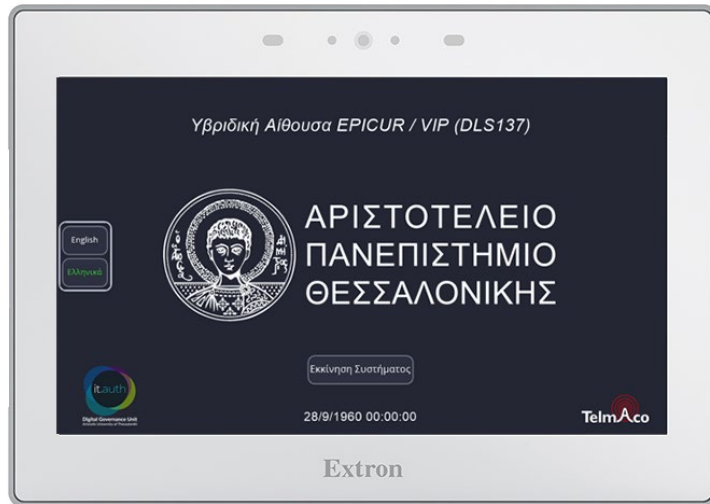
Όλες οι λειτουργίες χειρισμού της αίθουσας πραγματοποιούνται **αποκλειστικά** από το **touch panel** της αίθουσας. Στη συνέχεια περιγράφεται η λειτουργία της κάθε επιλογής, ανά οθόνη.



#### 2.1 Αρχική Οθόνη

Αυτή είναι η **αρχική οθόνη** που εμφανίζεται όταν το σύστημα είναι **απενεργοποιημένο**.

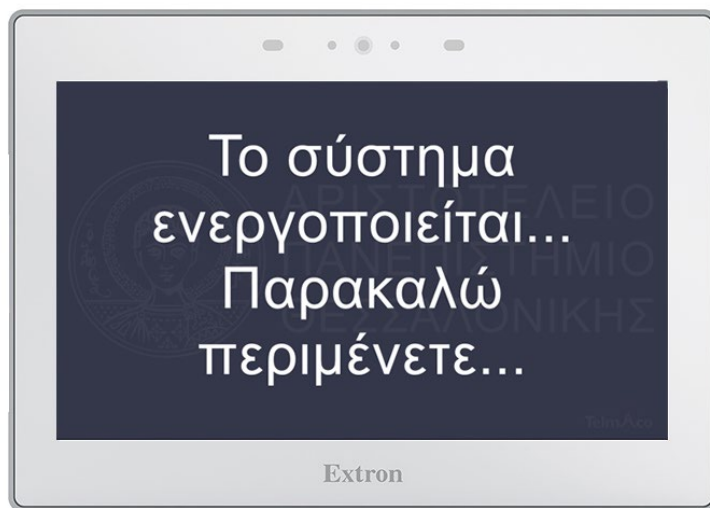




Στα αριστερά υπάρχει η δυνατότητα για αλλαγή της γλώσσας του μενού. Επιλέγοντας **Εκκίνηση Συστήματος**, το σύστημα ανοίγει.

## 2.2 Οθόνη επιβεβαίωσης ενεργοποίησης συστήματος

Όταν επιλεχθεί **Εκκίνηση Συστήματος**, εμφανίζεται η παρακάτω οθόνη ως **επιβεβαίωση εκκίνησης**.



Κατά τη διάρκεια **εκκίνησης του συστήματος**, ενεργοποιείται το **μικρόφωνο οροφής** της αίθουσας.

## 2.3 Κεντρικό Menu

Αυτό είναι το κεντρικό menu που εμφανίζεται όταν το σύστημα έχει πλήρως ενεργοποιηθεί.





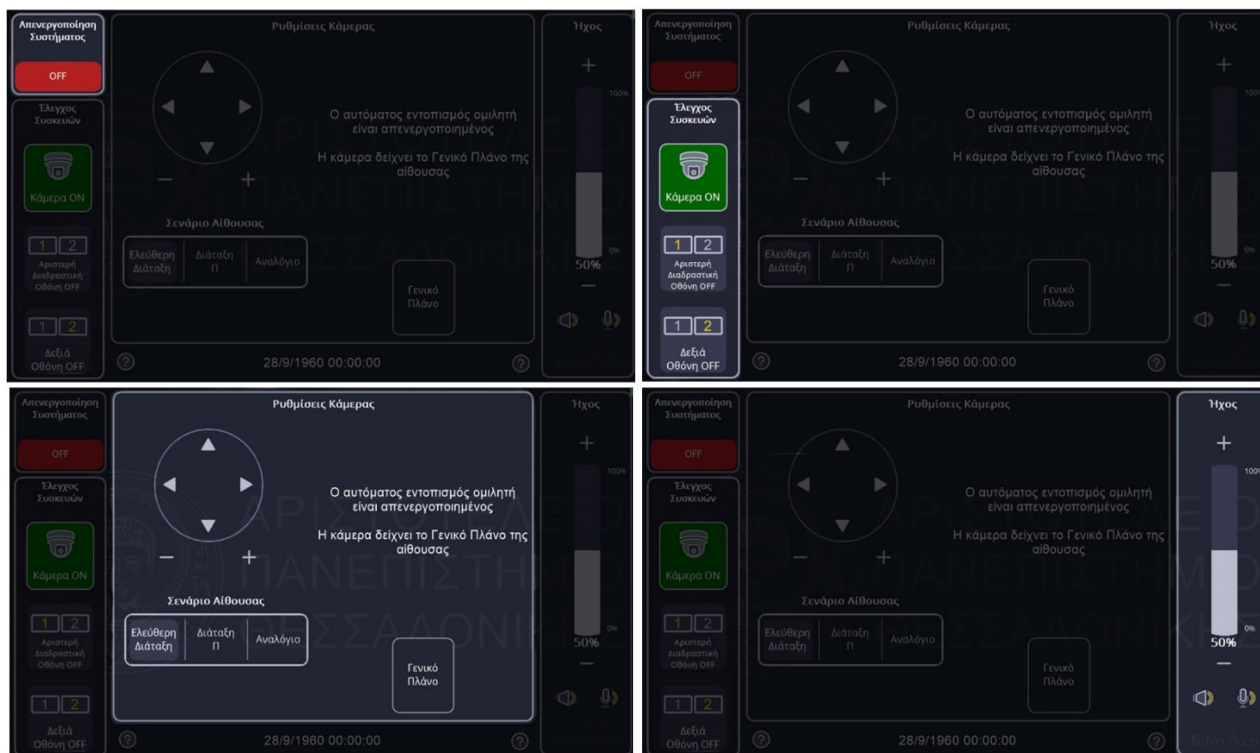
Ανάλογα με τη συσκευή και τον τύπο της ενέργειας που θέλουμε να εκτελέσουμε η οθόνη είναι χωρισμένη σε υποκατηγορίες.

### 2.3.1 Διαχείριση Συσκευών

Με πράσινο χαρακτηρίζονται οι συσκευές που έχουν ενεργοποιηθεί. Στην αίθουσα υπάρχει διαθέσιμο **Mini PC** με Windows 11 <sup>1</sup>, το οποίο εμφανίζεται στις δυο οθόνες. Το σύστημα συνοδεύεται από ασύρματο πληκτρολόγιο και ποντίκι που υπάρχει στο χώρο.

<sup>1</sup> Το Mini PC ανοίγει χειροκίνητα και βρίσκεται μέσα στο Rack. Υπό κανονικές συνθήκες είναι πάντα ενεργοποιημένος.





1. Απενεργοποίηση ολόκληρου του συστήματος
2. Ενεργοποίηση/ Απενεργοποίηση **Κάμερας**, Αριστερής Διαδραστικής Οθόνης<sup>2</sup>, Δεξιάς Οθόνης
3. Επιλογή Σεναρίων
4. Έλεγχος έντασης των ηχείων της αίθουσας, Άρση /Σίγαση Ηχείων, Άρση/Σίγαση Μικροφώνων. Ενδεικτική λυχνία LED που βρίσκεται στο μικρόφωνο οροφής (κόκκινο = σε σίγαση, πράσινο = ενεργό)<sup>3</sup>

### 2.3.2 Ρυθμίσεις Κάμερας

Στη συγκεκριμένη οθόνη ο χρήστης μπορεί να ελέγξει την κάμερα της αίθουσας (pan/tilt/zoom) όπως επίσης και να καθορίσει το σενάριο της αίθουσας.

- **Ελεύθερη Διάταξη**  
Σε αυτό το σενάριο καλύπτεται όλη η αίθουσα από το μικρόφωνο οροφής, η κάμερα δείχνει σταθερά ένα γενικό πλάνο της αίθουσας.

<sup>2</sup> Η αριστερή διαδραστική οθόνη χρειάζεται ~ 2 λεπτά για να ενεργοποιηθεί πλήρως.

<sup>3</sup> Η σίγαση από το touch panel επιδρά στο υλικό (εξοπλισμό) και όχι σε τυχόν λογισμικό (πχ Zoom).





- **Διάταξη Π**

Σε αυτό το σενάριο υπάρχει προκαθορισμένη θέση εδράνων και η κάμερα αυτόματα εντοπίζει 3 προκαθορισμένα σημεία (αριστερή πλευρά, δεξιά πλευρά, προεδρείο, και γενικό πλάνο όταν δεν μιλάει κανείς). Η ενεργή πλευρά του ομιλητή φαίνεται κάθε φορά ως πράσινη.



- **Αναλόγιο**

Η κάμερα στοχεύει τη θέση του Podium. Υπάρχει η δυνατότητα να χρησιμοποιηθεί είτε το μικρόφωνο οροφής είτε ένα ενσύρματο επιτραπέζιο μικρόφωνο (gooseneck).





## 2.4 Απενεργοποίηση Συστήματος

Όταν επιλεγθεί **Απενεργοποίηση Συστήματος**, εμφανίζεται η παρακάτω οθόνη ως **επιβεβαίωση απενεργοποίησης**.



Μόλις ολοκληρωθεί η διαδικασία, η οθόνη επιστρέφει στην αρχική της οθόνη (2.1)

